



Résidence médicalisée

# La Bastide du Moulin

Auribeau-sur-Siagne

## NOS ATOUTS +

- Jardin et terrasses aménagés
- Prestations hôtelières de qualité
- Restauration savoureuse
- Vie sociale riche
- Unité de vie Alzheimer ou troubles apparentés
- Équipements dédiés au bien-être et à la rééducation/réadaptation
- Permanence mutualisée d'une infirmière de nuit

## NOS FORMULES D'ACCUEIL ET D'ACCOMPAGNEMENT



Entrée rapide



Séjour permanent

Hébergement temporaire



Unité Alzheimer

## NOS OFFRES D'HÉBERGEMENT



Chambres individuelles

## NOS SERVICES INCLUS



Hébergement



Restauration



Animation



Parking visiteurs



Climatisation partielle



Bibliothèque



Wifi



Salle de kinésithérapie



Espace Nymphéa

## NOS SERVICES À LA CARTE



Coiffure & esthétique



Barbier



Pédicurie



Produits de soins & de bien-être



Repas invités

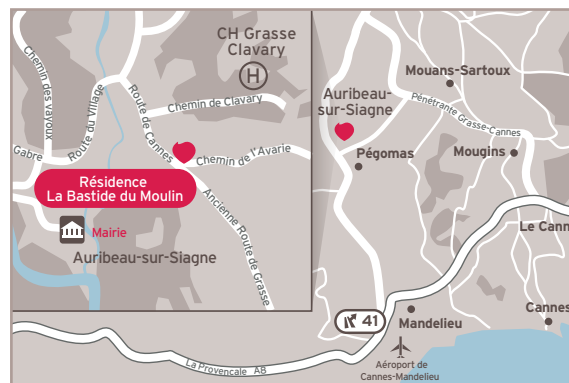
## NOS SERVICES +

Vous souhaitez rendre visite à votre famille, faire une course, aller à un rendez-vous...

Notre agence DomusVi Domicile de Grasse vous propose un service d'accompagnement. Tél. : 04 27 04 28 30

## PRENEZ RENDEZ-VOUS AU 04 97 01 15 00 ET VENEZ NOUS RENCONTRER

- **En voiture** - Parking visiteurs  
À 7 minutes de Grasse quartier Saint-Jacques  
À 9 km de Grasse centre-ville, à 9 km de Mandelieu et à 15 km de Cannes.  
Facilement accessible par l'autoroute A8 : à 6 km de la sortie 41 "La Bocca-Mandelieu est" et à 10 km de la sortie 42 "Cannes centre", puis pénétrente Cannes-Grasse.
- **En bus** - Lignes "Cannes gare/Grasse gare routière" D et 610, arrêt "Pierrançon"
- **En train** - Gare SNCF et TGV de Cannes à 15 km

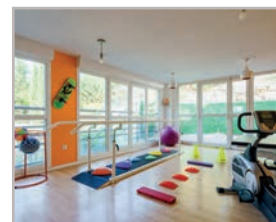
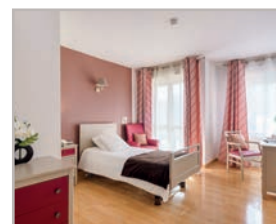


### Résidence La Bastide du Moulin

3 chemin de l'Avarie - 06810 Auribeau-sur-Siagne

Tél.: 04 97 01 15 00 - Fax: 04 97 01 15 01

bastide-auribeau@domusvi.com - [www.labastidedumoulin.com](http://www.labastidedumoulin.com)





## DÉCOUVREZ

**La Résidence La Bastide du Moulin est installée entre Cannes et Grasse et entre ville et campagne, au pied du vieux village perché d'Auribeau-sur-Siagne.**

Implantée dans un quartier résidentiel, verdoyant et limitrophe de Pégomas, elle est située à proximité de commerces.

La résidence est facilement accessible par les transports en commun ainsi que par le réseau routier. Elle dispose par ailleurs d'un parking visiteurs.



## INSTALLEZ-VOUS

**Votre nouvelle résidence** propose des espaces de vie et de détente alliant convivialité et sécurité.

- Jardin et terrasses arborés et agrémentés de salons de jardin
- Aire de jeux pour les enfants
- Espaces intérieurs spacieux, lumineux et élégants
- Salons de beauté, coiffure et relaxation
- Espaces dédiés aux animations en groupe et salons détente pour des moments plus intimes



## LAISSEZ-NOUS PRENDRE SOIN DE VOUS

**Notre équipe soignante vous accompagne** tout au long de votre séjour.

Votre projet de soin personnalisé sera établi avec attention et réévalué aussi souvent que nécessaire. Par ailleurs, la résidence propose :

- Espace kinésithérapie et activités physiques adaptées, espace bien-être Nymphéa avec lit de flottaison hydromassant
- Ateliers à visée thérapeutique : gymnastique douce, médiation animale, mémoire, sonothérapie...



## ANIMEZ VOTRE QUOTIDIEN

**Un programme varié** selon vos envies :

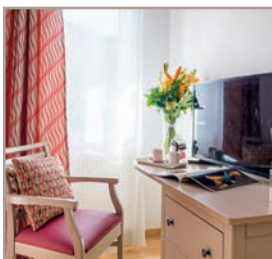
- Animations originales : ateliers bien-être et esthétique, séances de réalité virtuelle, jeux sur table magique Tovertafel® et tablette numérique Wivy®...
- Activités divertissantes : pâtisserie, jeux de société, art floral, loisirs créatifs, cinéma, ateliers littéraires, lotos, événements musicaux et dansants, jeux d'adresse (minigolf, pétanque, bowling...)
- Activités intergénérationnelles avec les assistantes maternelles et le centre de loisirs
- Sorties : promenades en bord de mer et à la campagne, visites de musées et d'expositions, marché du village, rencontres inter-résidences.



## GOÛTEZ AUX PLAISIRS DE LA TABLE

**Nous vous proposons des repas variés** et savoureux cuisinés sur place selon des menus élaborés par une diététicienne.

- Petit-déjeuner servi en chambre
- Déjeuner et dîner servis en salle de restaurant
- La gastronomie locale régulièrement aux menus



## PERSONNALISEZ VOTRE UNIVERS

**Pour vous sentir bien dans votre chambre**, vous pouvez y recréer votre environnement personnel en y apportant des objets de décoration. Les chambres sont équipées de :

- Salle d'eau privative avec douche à l'italienne
- Lit médicalisé, mobilier adapté et système d'appel
- Télévision et accès Wifi
- Certaines chambres disposent d'un balcon et les plus spacieuses sont agrémentées d'un salon



## GARDEZ LE CONTACT

**Parce qu'il est essentiel** que vous conserviez un lien régulier avec votre famille et vos proches, nous mettons tout en œuvre pour favoriser vos échanges avec eux.

- Espace privatisable pour un déjeuner
- Invitation des familles aux événements festifs
- Appels vidéo (Skype, WhatsApp...)
- Échanges de messages, photos et vidéos avec notre application FamilyVi